

**STANDARDUTFÖRANDE**

Sintrat AISI 316L rostfritt stål.

Montering genom fastspänning med hjälp av två skruvar i AISI 304 rostfritt stål, cylindriskt huvud med sexkantsurtag.

Gångat genomgående hål  $d_3$  när  $d_1 = 30 \div 36$ .

Gångat hål  $d_3$  när  $d_1 \geq 42$ .

- **GN 7072.2-A**: med två axiella slåta genomgående hål.

- **GN 7072.2-B**: med två axiella hål för skruvar med cylindriskt huvud.

- **GN 7072.2-C**: med två axiella gängade genomgående hål.

**KÄNNETECKEN OCH ANVÄNDNING**

GN 7072.2 delade spännringar monteras och fixeras på axeln genom att dra åt skruven ordentligt. De genomgående hålen möjliggör axiell fixering av axlar på hjul, kuggdrev eller maskinkroppar.

I jämförelse med spännringarna i en kropp, kan de delbara spännringarna placeras på axeln utan att behöva införa dem från slutet.

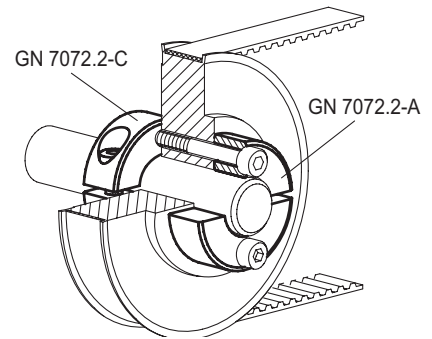
Spännskruvarna  $d_3$  kan ersättas med fastspännings kit GN 311 (se sidan -).

**TEKNISKA DATA**

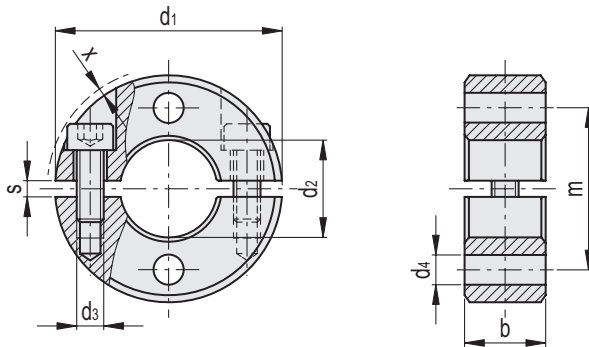
Montering på axlar med  $h11$  tolerans.

**TILLBEHÖR**

Dämpningsbrickor GN 7072.30 (se sidan -).

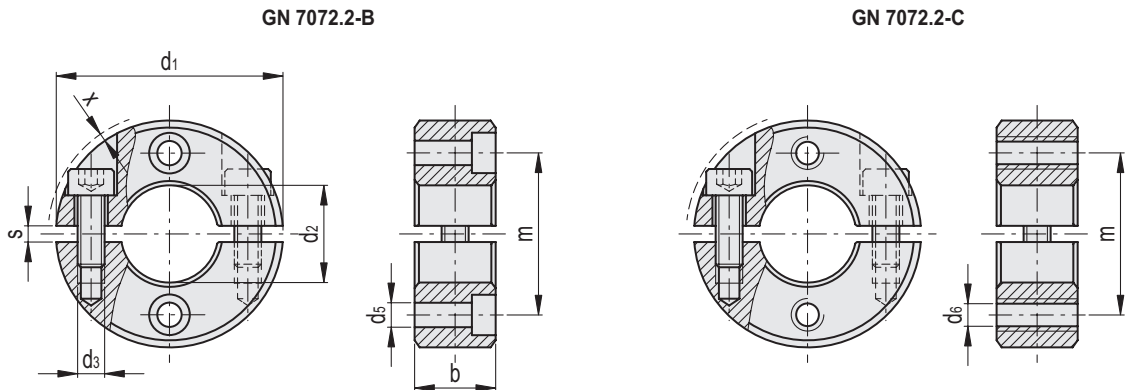


GN 7072.2-A



GN 7072.2-A

Kod	Benämning	d1	d2 H10	d3	d4	b±0.2	m	s	x*	d3 Fastspännings kit	⚖
GN.75301	GN 7072.2-30-B12-NI-A	30	12	M4	4.5	11	21	2.1	0.7	GN 311-30-M4-12-SW	36
GN.75306	GN 7072.2-32-B14-NI-A	32	14	M4	4.5	11	23	2.1	0.7	GN 311-30-M4-12-SW	39
GN.75311	GN 7072.2-36-B15-NI-A	36	15	M5	5.5	13	25.5	2.1	1.4	GN 311-30-M5-13-SW	65
GN.75316	GN 7072.2-36-B16-NI-A	36	16	M5	5.5	13	26	2.1	1.4	GN 311-30-M5-13-SW	58
GN.75321	GN 7072.2-42-B18-NI-A	42	18	M5	5.5	15	30	3	0.6	GN 311-30-M5-15-SW	93
GN.75326	GN 7072.2-42-B20-NI-A	42	20	M5	5.5	15	31	3	0.6	GN 311-30-M5-15-SW	87
GN.75331	GN 7072.2-48-B22-NI-A	48	22	M5	6.5	15	35	3	-	GN 311-45-M5-16-SW	120
GN.75336	GN 7072.2-48-B25-NI-A	48	25	M5	6.5	15	36.5	3	-	GN 311-45-M5-16-SW	109
GN.75341	GN 7072.2-55-B28-NI-A	55	28	M6	6.5	15	41.5	3	0.5	GN 311-45-M6-18-SW	150
GN.75346	GN 7072.2-55-B30-NI-A	55	30	M6	6.5	15	42.5	3	0.5	GN 311-45-M6-18-SW	141
GN.75351	GN 7072.2-60-B32-NI-A	60	32	M6	6.5	15	46	4	0.4	GN 311-45-M6-19-SW	183
GN.75356	GN 7072.2-60-B35-NI-A	60	35	M6	6.5	15	47.5	4	0.4	GN 311-45-M6-19-SW	154
GN.75361	GN 7072.2-65-B40-NI-A	65	40	M6	6.5	15	52.5	4	0.5	GN 311-45-M6-20-SW	175



## GN 7072.2-B

Kod	Benämning	d1	d2 H10	d3	d5	b±0.2	m	s	x*	d3	
										Fastspännings kit	⚖
GN.75302	GN 7072.2-30-B12-NI-B	30	12	M4	3.5	11	21	2.1	0.7	GN 311-30-M4-12-SW	35
GN.75307	GN 7072.2-32-B14-NI-B	32	14	M4	3.5	11	23	2.1	0.7	GN 311-30-M4-12-SW	39
GN.75312	GN 7072.2-36-B15-NI-B	36	15	M5	4.5	13	25.5	2.1	1.4	GN 311-30-M5-13-SW	64
GN.75317	GN 7072.2-36-B16-NI-B	36	16	M5	4.5	13	26	2.1	1.4	GN 311-30-M5-13-SW	58
GN.75322	GN 7072.2-42-B18-NI-B	42	18	M5	4.5	15	30	3	0.6	GN 311-30-M5-15-SW	94
GN.75327	GN 7072.2-42-B20-NI-B	42	20	M5	4.5	15	31	3	0.6	GN 311-30-M5-15-SW	88
GN.75332	GN 7072.2-48-B22-NI-B	48	22	M5	5.5	15	35	3	-	GN 311-45-M5-16-SW	118
GN.75337	GN 7072.2-48-B25-NI-B	48	25	M5	5.5	15	36.5	3	-	GN 311-45-M5-16-SW	108
GN.75342	GN 7072.2-55-B28-NI-B	55	28	M6	5.5	15	41.5	3	0.5	GN 311-45-M6-18-SW	148
GN.75347	GN 7072.2-55-B30-NI-B	55	30	M6	5.5	15	42.5	3	0.5	GN 311-45-M6-18-SW	140
GN.75352	GN 7072.2-60-B32-NI-B	60	32	M6	5.5	15	46	4	0.4	GN 311-45-M6-19-SW	181
GN.75357	GN 7072.2-60-B35-NI-B	60	35	M6	5.5	15	47.5	4	0.4	GN 311-45-M6-19-SW	154
GN.75362	GN 7072.2-65-B40-NI-B	65	40	M6	5.5	15	52.5	4	0.5	GN 311-45-M6-20-SW	174

## GN 7072.2-C

Kod	Benämning	d1	d2 H10	d3	d6	b±0.2	m	s	x*	d3	
										Fastspännings kit	⚖
GN.75303	GN 7072.2-30-B12-NI-C	30	12	M4	M4	11	21	2.1	0.7	GN 311-30-M4-12-SW	36
GN.75308	GN 7072.2-32-B14-NI-C	32	14	M4	M4	11	23	2.1	0.7	GN 311-30-M4-12-SW	40
GN.75313	GN 7072.2-36-B15-NI-C	36	15	M5	M5	13	25.5	2.1	1.4	GN 311-30-M5-13-SW	67
GN.75318	GN 7072.2-36-B16-NI-C	36	16	M5	M5	13	26	2.1	1.4	GN 311-30-M5-13-SW	60
GN.75323	GN 7072.2-42-B18-NI-C	42	18	M5	M5	15	30	3	0.6	GN 311-30-M5-15-SW	95
GN.75328	GN 7072.2-42-B20-NI-C	42	20	M5	M5	15	31	3	0.6	GN 311-30-M5-15-SW	98
GN.75333	GN 7072.2-48-B22-NI-C	48	22	M5	M6	15	35	3	-	GN 311-45-M5-16-SW	121
GN.75338	GN 7072.2-48-B25-NI-C	48	25	M5	M6	15	36.5	3	-	GN 311-45-M5-16-SW	111
GN.75343	GN 7072.2-55-B28-NI-C	55	28	M6	M6	15	41.5	3	0.5	GN 311-45-M6-18-SW	152
GN.75348	GN 7072.2-55-B30-NI-C	55	30	M6	M6	15	42.5	3	0.5	GN 311-45-M6-18-SW	143
GN.75353	GN 7072.2-60-B32-NI-C	60	32	M6	M6	15	46	4	0.4	GN 311-45-M6-19-SW	184
GN.75358	GN 7072.2-60-B35-NI-C	60	35	M6	M6	15	47.5	4	0.4	GN 311-45-M6-19-SW	156
GN.75363	GN 7072.2-65-B40-NI-C	65	40	M6	M6	15	52.5	4	0.5	GN 311-45-M6-20-SW	177

\* Max utskjutande del av skruvhuvudet.